

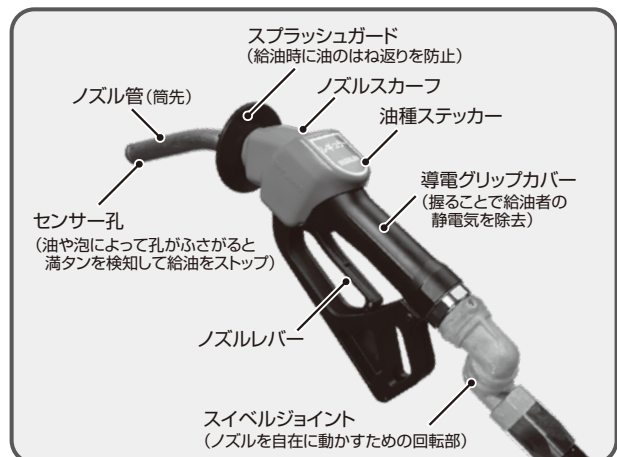
# 1 ノズルの点検(オートノズル)

オートノズルは、満タン時に自動的に給油をストップする機能を有していますが、損傷を起こすとオートストップが効かず油が吹き出すおそれがあります。  
また、スプラッシュガードなど、給油の際の安全を確保する大事な部品も装備されています。

## 点検方法と項目

目視で損傷、つぶれ、亀裂、汚れ等を点検してください。

- ① ノズル本体の著しい破損はありませんか？
- ② ノズル管センサー孔につぶれはありませんか？
- ③ ノズル管先端部につぶれはありませんか？
- ④ ノズルスカーフに亀裂・破損・変形や激しい汚れはありませんか？
- ⑤ 導電グリップに亀裂・破損・変形や激しい汚れはありませんか？
- ⑥ スプラッシュガードやペーパーリカバリーブーツに亀裂・破損や変形はありませんか？



※オートストップが確実に効くことを一日一回以上確認してください。  
※ノズルは直接手に触れる部分ですので、常に清潔感を保つようにしてください。

## 目視による交換の目安

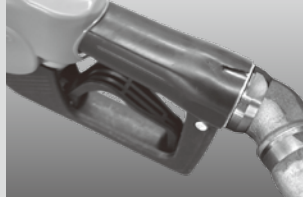
### ■ 本体

#### ① 落下等による本体の損傷



### ■ 導電グリップカバー

#### ⑥ 亀裂・破損・変形

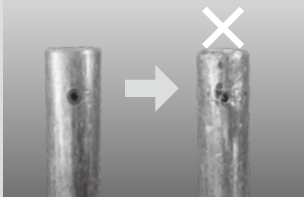


#### ⑥ 激しい汚れ

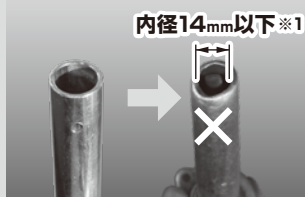


### ■ ノズル管(筒先)

#### ② センサー孔のつぶれ

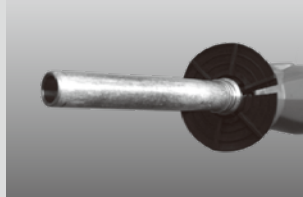


#### ③ 先端のつぶれ

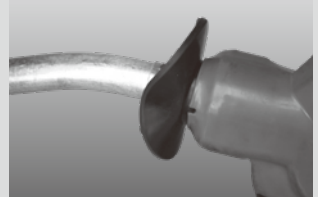


### ■ スプラッシュガード

#### ⑥ 亀裂・破損

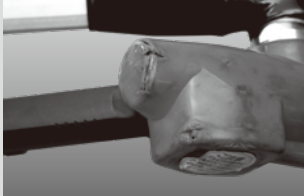


#### ⑥ 変形



### ■ ノズルスカーフ

#### ④ 亀裂

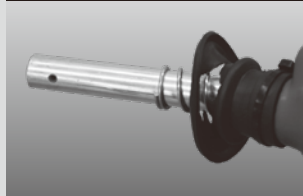


#### ④ 破損



### ■ ペーパーリカバリーブーツ

#### ⑥ 亀裂・破損



#### ⑥ 変形



※1) ノズル管の外径が25mmの場合、内径18mm以下を交換の目安として確認。(軽油用ノズル)

## 使用年数による交換

ノズルは消耗品です。

外見上異常がなくてもノズル本体は使用開始から5年、導電グリップカバーは使用開始から3年経過を目安に、交換をお奨めします。