

(2) ホースの点検

点検方法と項目

ホース部分を少し曲げて確認してください。

- ① ひび割れはありませんか？
- ② 磨耗はありませんか？
- ③ 亀裂はありませんか？
- ④ はく離しているところはありませんか？
- ⑤ 熱による損傷はありませんか？
- ⑥ ふくらみはありませんか？
- 《以下⑦～⑨はタワーホース型の場合》
- ⑦ 折れ曲げのあとはありませんか？
- ⑧ ホースクランプのゆるみはありませんか？
- ⑨ リトラクターワイヤはささくれができていませんか？



目視による交換の目安

① ひび割れの発生



② 摩耗：補強面の露出



③ 亀裂：補強層の露出



④ はく離：表面のはく離



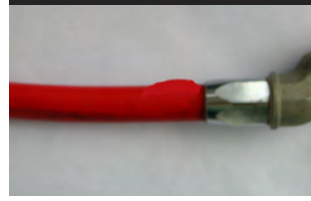
⑤ 熱による損傷：ひび割れの発生



⑤ 熱による損傷：被覆層の溶け



⑥ ふくらみ



⑧ ホースクランプのゆるみ



⑦ 折れ曲げのあと



⑨ リトラクターワイヤのささくれ



使用年数による交換の目安

ホースは消耗品です。

外見上磨耗や亀裂、損傷等がなくても使用開始から3年経過を目安に交換をお奨めします。