

UNI-PON



自吸式×防爆 ユニット型燃料ポンプ

幅広い現場に対応する
燃料移送の新基準。

明日への技術と信頼のサービス

TATSUNO

燃料移送を、安全に、確実に。

幅広い業種に対応可能な
自吸式ユニット型燃料ポンプ

UNI-PON

ガソリンスタンドでも使用されている高性能・高品質のポンプ・モーターを組み込むことで、石油製品の移送から供給、抜き取りまで圧倒的な安心をご提供します。

可搬式タイプ

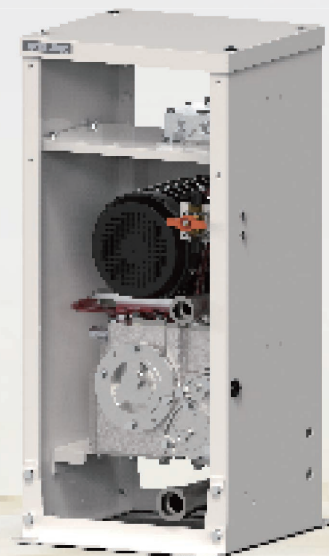


オプション
※可搬式タイプのみ

- ・吸入ホースユニット
ノズル付き
- ・吐出ホースユニット
ドロップパイプ付き
- ・コードリール

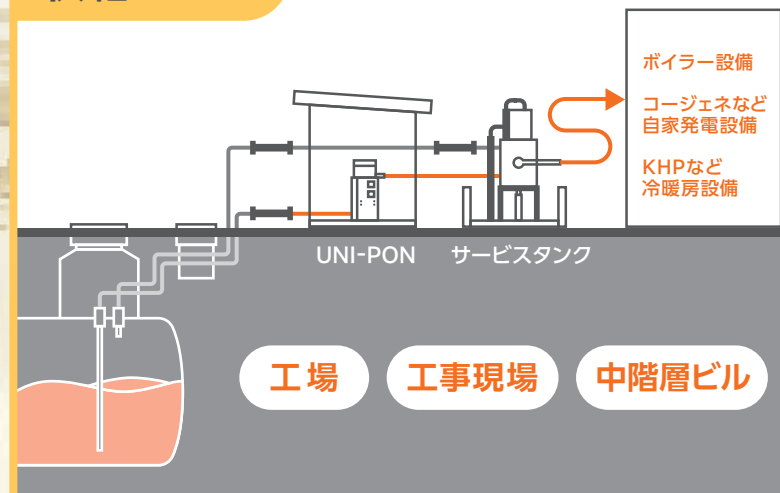
吐出ホースユニットと
吸入ホースユニットの接続例

固定式タイプ

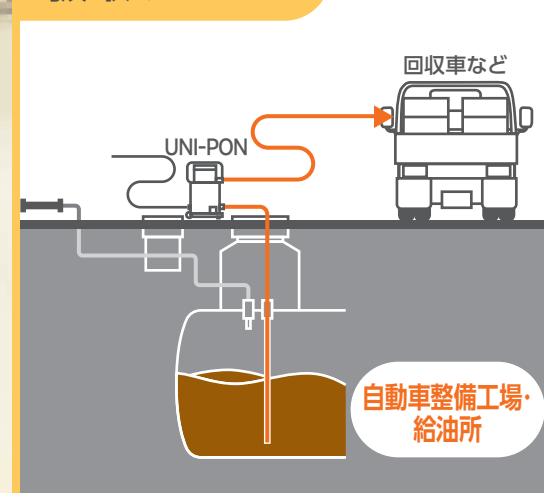


▼使い方の一例（構成例・設置例）

供給ポンプ



抜き取りポンプ



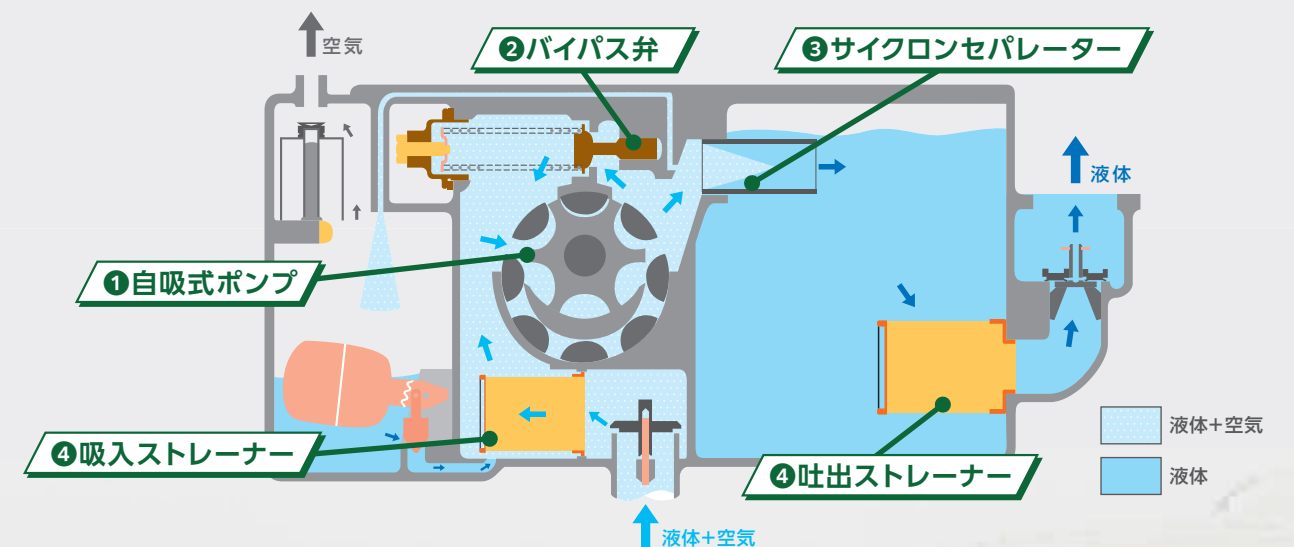
高機能のオールインワンポンプで作業を効率化

① 自吸式 真空吸引だから呼び油不要

真空吸引方式を採用し、一般的なギャポンプで必要な“呼び油”が不要。ポンプ内が空でも初回から油を

② 締め切り運転対応 空転状態でも安全に還流

ノズルなどで吐出口を閉じて高圧がかかっても、バイパス機能が自動で作動し、油を安全に還流。ポンプ停止なしで



③ エア分離機能 空気を自動分離、吸引トラブル防止

ポンプ内部のエア分離機構が油と空気を自動で分離。空気を吸い込んでも吐出時に油と混ざらず、安定した

④ ストレーナー内蔵 スラッジや異物の流入を防止

ポンプの吸入部と吐出部それぞれにストレーナーを装備し、不純物をしっかりキャッチ。異物混入を防ぎ、クリーンな

ワンタッチで簡単！

ホース接続

カムロック式で使用シーンに合わせて
様々なホース長への交換が可能です。

引火点の低いガソリンも安心

防爆タイプ

軽油、灯油、A重油をはじめガソリンの
使用も可能です。

ストレスのない安定した運用を実現

パワフルに移送・供給！

幅や奥行きを抑えた

コンパクト設計

想定用途・活用シーン

工場や病院など各種施設はもちろん、
災害・工事・農業など、どんな現場にもフィット。



危険物施設での
仮設給油ライン構築



農業温室等の
灯油ボイラーへの注油



燃料タンク清掃時の含油水の
抜き取り作業



漁港・自家用給油所・工事現場・
林業など多様な産業



病院・非常用発電機への
燃料補給



ドラム缶から
屋外タンクへの移送



災害等の埋設配管破断時に
直接タンクから圧送可能



灯油などの容器売り
（18L缶等）での導入

機種

タイプ	可搬式タイプ	固定式タイプ
外観図		
型 式	FDAD	FDAS
使用最大吐出量	標準速：50L/min(A重油は40L/min)	標準速：50L/min(A重油は40L/min)、高速：90L/min(A重油は70L/min)
最大吸入揚程	4m(ガソリン柱)	
吐出圧力	0.18MPa	
入力電源・消費電流	単相100V (50/60Hz) 7.7A/6.0A	三相200V (50/60Hz) 3.8A/3.4A
モーター	400W(防爆型)	750W(防爆型)
ポンプ	内噴式サイレントギヤーポンプ (ストレーナー内蔵、吸入側チェック弁)	
電源スイッチ	回転式(電源ON/OFF)	—
電源ケーブル	20m(防水コネクタ付き)	—
使用液種	標準速：ガソリン、灯油、軽油、A重油	標準速：ガソリン、灯油、軽油、A重油 高 速：灯油、軽油、A重油
接続部仕様	吸入口：3/4Bカップリングアダプタ(キャップ付き) 吐出口：3/4Bカップリングアダプタ(キャップ付き)	吸入口：メスネジ Rc1-1/4 B 吐出口：メスネジ Rc1 B
接地導線	10m(クリップ付き)	—
設置環境	気温：-20℃～+40℃ 湿度：給油機外装部 100% 給油機内部 5%～95%	
その他装備	キャブタイヤケーブル(防水コネクタ付き)、電源スイッチ、アース線	—

オプション品 ※可搬式タイプのみ	
吸入ホースユニット	ホース長：4.1m(耐油、耐候性、アース線入) ドロップパイプ：0.9m(アルミ製)
吐出ホースユニット	ホース長：4.1m(耐油、耐候性、アース線入) ノズル：ガソリン、灯油、軽油…ウルトラノズル A重油…汎用ノズル
電源延長ケーブル (コードリール付き)	20m(防水コネクタ付き)

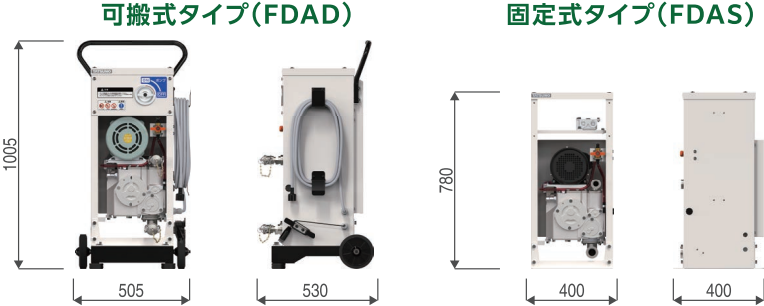
寸法・質量		
型式	寸法(mm)	質量(kg)
FDAD	幅505×高さ1005×奥行530	約75
FDAS	幅400×高さ780×奥行400	約45

オプション品(可搬式タイプのみ)

吐出ホースユニット(ノズル付き)


電源延長ケーブル
(コードリール付き)


吸入ホースユニット(ドロップパイプ付き)



万全のメンテサービス網を完備 全国78カ所の直営ネット

⚠ この製品の取扱いについては、製品に添付されている取扱説明書等にしがってください。
●法規改正および製品の改良のため、このカタログに掲載されている仕様・デザインなどは予告なしに変更する場合があります。●写真などは印刷のため商品の色と多少異なる場合があります。





株式会社 **タツノ**

本社/〒108-8520 東京都港区三田三丁目2番6号
TEL 050-9000-0567 FAX 03-3452-6125
<https://tatsuno-corporation.com>

- 北海道支店 〒060-0009 札幌市中央区北九条西 24-4-15
- 東北支店 〒983-0036 仙台市宮城野区苦竹 2-7-32
- 関東支店 〒321-0973 宇都宮市岩曽町 1395-1
- 東京支店 〒230-0023 横浜市鶴見区市場西中町 10-7
- 中部支店 〒461-0040 名古屋市東区矢田 3-2-25
- 関西支店 〒556-0028 大阪市浪速区久保吉 2-2-14
- 中四国支店 〒733-0012 広島市西区中広町 1-2-23
- 九州支店 〒812-0892 福岡市博多区東那珂 3-6-13

- TEL 050-9000-0700 FAX 011-644-1042
- TEL 050-9000-0690 FAX 022-236-7782
- TEL 050-9000-2474 FAX 028-662-1159
- TEL 050-9000-0303 FAX 045-511-2828
- TEL 050-9000-2345 FAX 052-721-3165
- TEL 050-9000-2500 FAX 06-6567-3303
- TEL 050-9000-2311 FAX 082-294-6105
- TEL 050-9000-0740 FAX 092-413-6680

(上記のほか、全国に70カ所の販売拠点がございます。)