

ビッグベン SN-08NX



明日への技術と信頼のサービス

TATSUNO

NEXT DISPLAY

ニューモデルは安全で便利な機能を強化。
開放されたドライブウェイは、明るく美しく、そして華やかに輝きます。



ビッグベン SN-08NX

ノンスペース型計量機

ノンスペース型計量機はタツノが開発した世界初の計量機。
1963年の発売から50年の時を重ね、新たなビッグベンが誕生しました。



フラットなフェース面に浮かび上がる 大型ベースブラックディスプレイ

業界最大の文字で迫力表示

給油量表示カウンター[N型]は、文字高210mm。
どんな位置からでも認識できる広角視認性。

バリエーション豊かな表示装置

スタンダードタイプとコンパクトなショートタイプをラインアップ。
金額表示付カウンター[M型]は、給油量、金額、単価を1画面に表示。
(*M型カウンターはオプションです。また、ベースブラックディスプレイではありません。)

給油状態もひと目で確認

ポンプナンバーの下に状態をLED表示。
(給油中は点灯、給油が終了すると点滅)

当社だけの技術

リモコンノズル

ノズルにカウンターをビルトイン

給油量をノズルで確認。効率よく、正確な給油が実現。

大型車などで視界が阻害されても給油が簡単

トラックなどでメインカウンターが隠れても手で確認できるから安心。

抗菌・導通グリップを標準装備

抗菌作用と静電気除去性能のあるグリップで、清潔かつ安全に配慮。

軽油用スパウトを標準装備

軽油ノズルのスパウト口径が大きくなり誤給油を未然に防止。



毎日使うから利便性の違いが瞭然 ホースリール

スマート&使いやすさアップ

洗練されたフォルムに当社独自の技術を凝縮。
スムーズなホース動作で給油効率がさらにアップ。

ホース移動式で豊富なラインアップ

トリプル、ダブル、シングルより選択が可能。
ホース固定式のシングル、ショートタイプもラインアップ。
(横移動距離1200mm。トリプルは1油種のみ横移動)

感震自動給油停止装置

震度5以上の揺れで
給油を即ストップします。

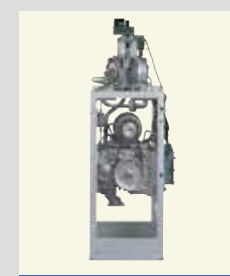
IV型ハイリーチノズル



リモコンノズル

- 操作ボタンとカウンターをノズルにセット

ポンプ装置



単体タイプ

- 標準型
(1ポンプ1メーター)
- 2段ポンプ型
(2ポンプ2メーター)



ケースポンプタイプ

- 1ポンプ1メーター型
 - 2ポンプ2メーター型
- ポンプとメーターをケースに収納

動力制御装置



1~3連を1ユニットに収納

- 1連型
- 2連型
- 3連型

ビッグベン SN-08NX

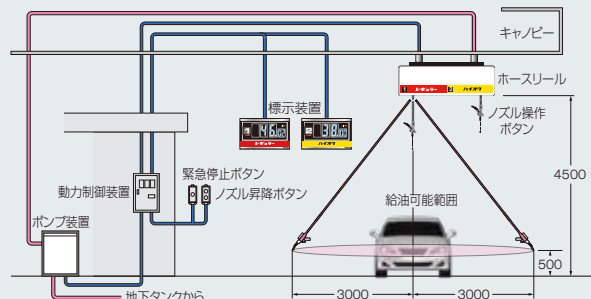
仕様

吐出量※	標準速：35L/min 高 速：60L/min
最大吸入揚程	4m(ガンリン柱)
計量精度	±5/1000(検定公差内)
表示	計量表示：5桁 0.01~999.99L
リセット	手元カウンタースイッチ ワンタッチ方式
積算計	電子式 10桁 機械式 7桁
管理計	電子式 5桁
設置環境	気 温 -20℃~+40℃(動力制御装置は-10℃~+40℃) 湿 度 5%~95%(動力制御装置は45%~85%)

消費電流

操作回路	AC100V±10V(50/60Hz) 1.2A(1Chあたり)
動力回路	AC200V±20V(50/60Hz)
ポンプ装置	750Wモーター 3.8A/3.4A(50/60Hz)
動力回路	AC200V±20V(50/60Hz)
ホースリール	200Wモーター 1.7A/1.5A(50/60Hz)

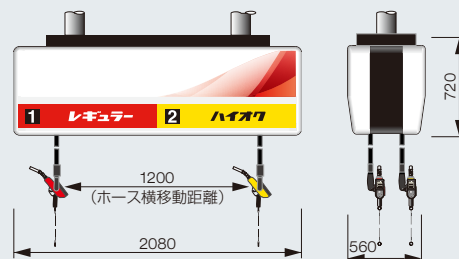
構成



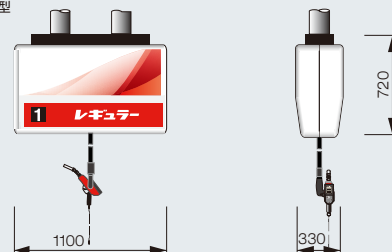
寸法

ホースリール

●ダブル/トリプル型



●シングル型



標示装置



ホースリール

ホース横移動距離	1.2m
ホース昇降モーター	耐圧防爆型 3相 200V 200W
ノズル	標準速 IV型ノズル 高 速 IV型高速ノズル
ホース	標準速 3/4B ホース内径φ19.0×外径φ30mm 高 速 3/4B ホース内径φ22.2×外径φ33mm
手元カウンター/スイッチ	表示方式：LCD 本質安全防爆型 巻上げボタン、リセットボタン
安全継手	3/4B 離脱荷重 2000N以下 トリプル移動：約280kg (トリプル型は1口種のみ横移動)
質量	ダブル移動：約230kg シングル移動：約120kg シングル固定：約 80kg

標示装置

表示方式	LCD(LED/バックライト付き)	
文字高さ・色	給油量表示	給油量部：H210.0mm(整数部) H121.9mm(小数点以下部) 文字色：白
給油中ランプ	LEDランプ点灯・点滅方式	
照明(蛍光灯)	LED(0.61A)	
質量	約42kg	

ポンプ装置

ポンプ	内歯式サイレントギヤーポンプ	
メーター	4ピストン式容積型	
流量コントロール弁	安全増防爆型電磁弁	
発信器	耐圧防爆型 0.01Lパルス発信	
その他	停電時手動装置付	
モーター	1ポンプ、1メーター 安全増防爆型 / 750W 3相 200V	
寸法	標準型	W408.5×H1081×D392mm
	2段型	W520×H1838×D392mm
	ケースポンプ	W914×H1123×D530mm(1ユニット2チャンネル仕様)

動力制御装置

制御装置	1連式・2連式・3連式
ブレーカー容量	AC200V-15A(1連あたり) AC100V-10A(1ユニットあたり)
POSインターフェイス	標準装備 シリアル接続 (RS-485対応)
寸法	W480×H750×D150mm

その他

押しボタン装置	ホース操作用：計量機と同数 緊急停止用：1SS当たり1個
感震電源遮断装置	動力制御装置1台あたり1個(動力制御装置へ組み込み)

※吐出量は1ポンプ1メーターで二次配管25m以内での数値です。
※油中ポンプ仕様に関しましては、当社担当者までお問い合わせください。

万全のメンテナンスサービス網を完備 全国78カ所の直営ネット



⚠ この製品の取扱いについては、製品に添付されている取扱説明書等にしてください。

●法規改正および製品の改良のため、このカタログに掲載されている仕様・デザインなどは予告なしに変更する場合があります。●写真などは印刷のため商品の色と多少異なる場合があります。



本社 / 〒108-8520 東京都港区三田三丁目2番6号

☎ 050-9000-0567 ☎ 03-3452-6125

<https://tatsuno-corporation.com>

- 北海道支店 〒060-0009 札幌市中央区北九条西 24-4-15
- 東北支店 〒983-0036 仙台市宮城野区若竹 2-7-32
- 関東支店 〒321-0973 宇都宮市岩曾町 1395-1
- 東京支店 〒230-0023 横浜市鶴見区市場西中町 10-7
- 中部支店 〒461-0040 名古屋市長区矢田 3-2-25
- 関西支店 〒556-0028 大阪市浪速区久保吉 2-2-14
- 中四国支店 〒733-0012 広島市西区中広町 1-2-23
- 九州支店 〒812-0892 福岡市博多区東那珂 3-6-13

(上記のほか、全国に70カ所の販売拠点がございます。)

- ☎ 050-9000-0700 ☎ 011-644-1042
- ☎ 050-9000-0690 ☎ 022-236-7782
- ☎ 050-9000-2474 ☎ 028-662-1159
- ☎ 050-9000-0303 ☎ 045-511-2828
- ☎ 050-9000-2345 ☎ 052-721-3165
- ☎ 050-9000-2500 ☎ 06-6567-3303
- ☎ 050-9000-2311 ☎ 082-294-6105
- ☎ 050-9000-0740 ☎ 092-413-6680