

お客様 各位

緊急用発電機について
(赤ヘルタイプ)

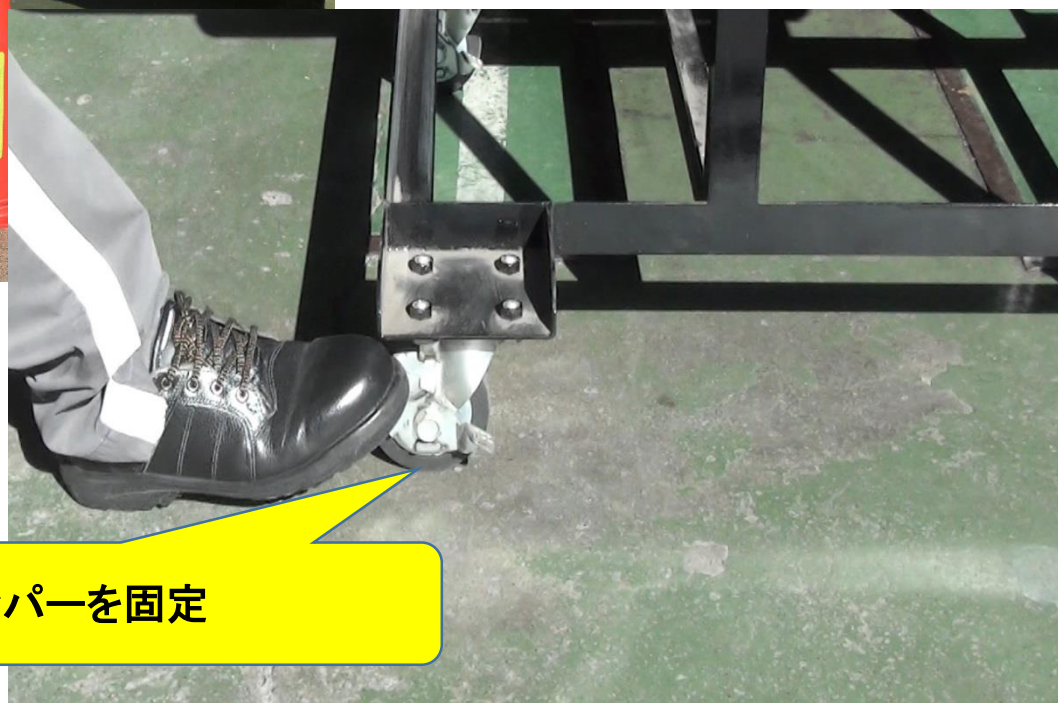
2019年

発電機の使用方法に付きましては、必ず取り扱い説明書を良く読んで頂いた上で ご使用をお願い致します。

1. 緊急用発電機



発電機を申請許可の設置場所に置き
周囲を区画する



ストッパーを固定

2.緊急用発電機

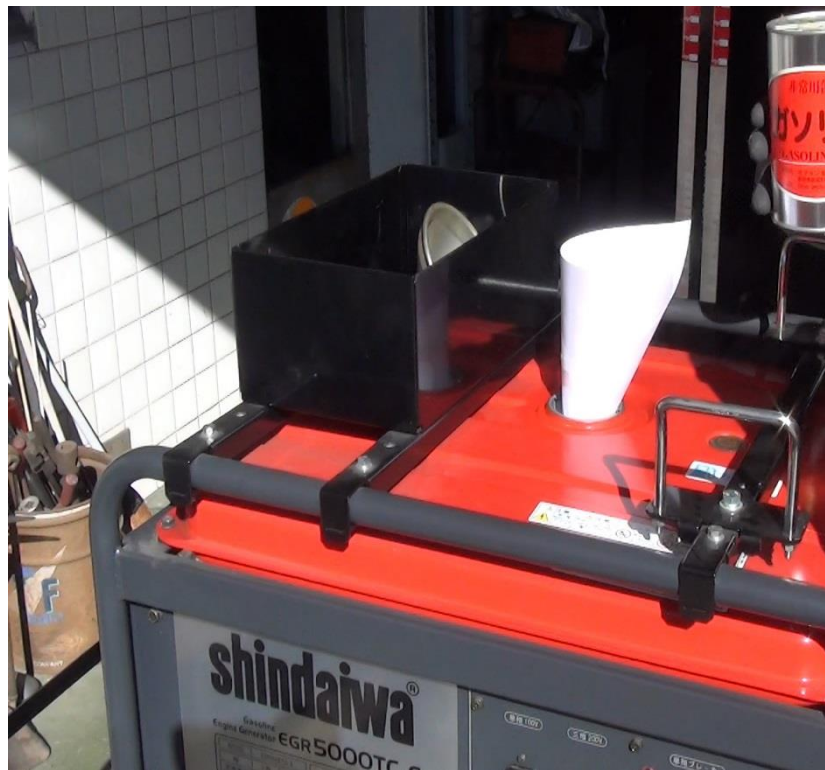


発電機のカバーを開ける
(使用中は必ず開けておく)

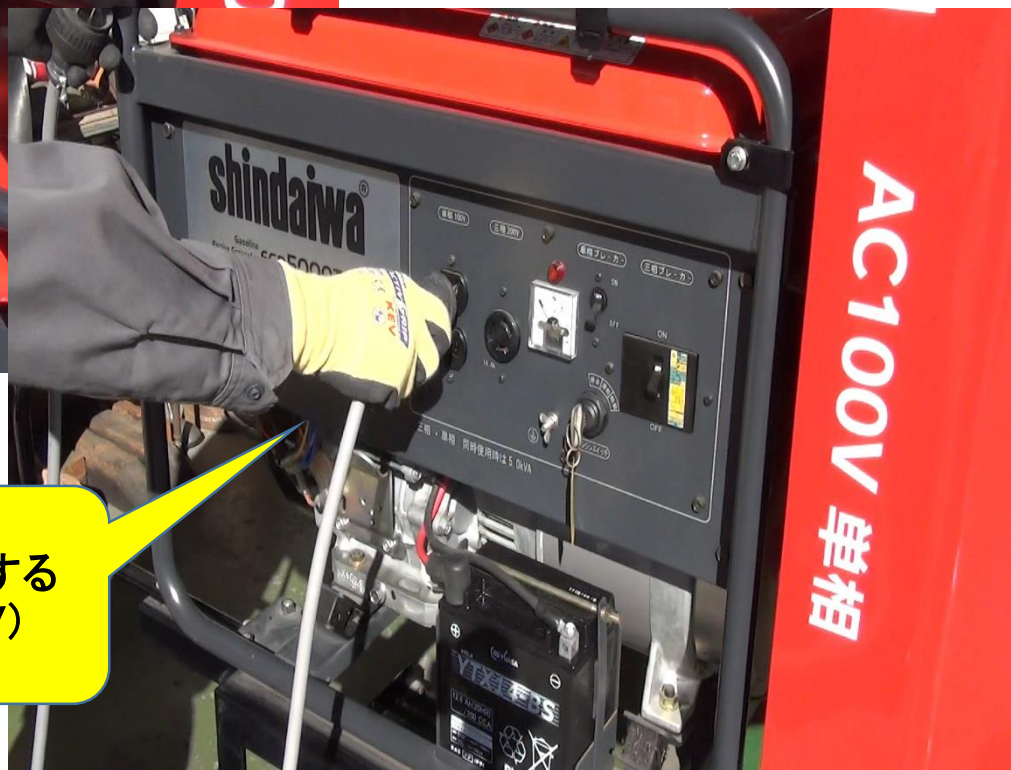
オイルゲージを抜いてオイルの量を確認する(オイル缶が付属)
(使用オイルSAE10W-30)



3.緊急用発電機

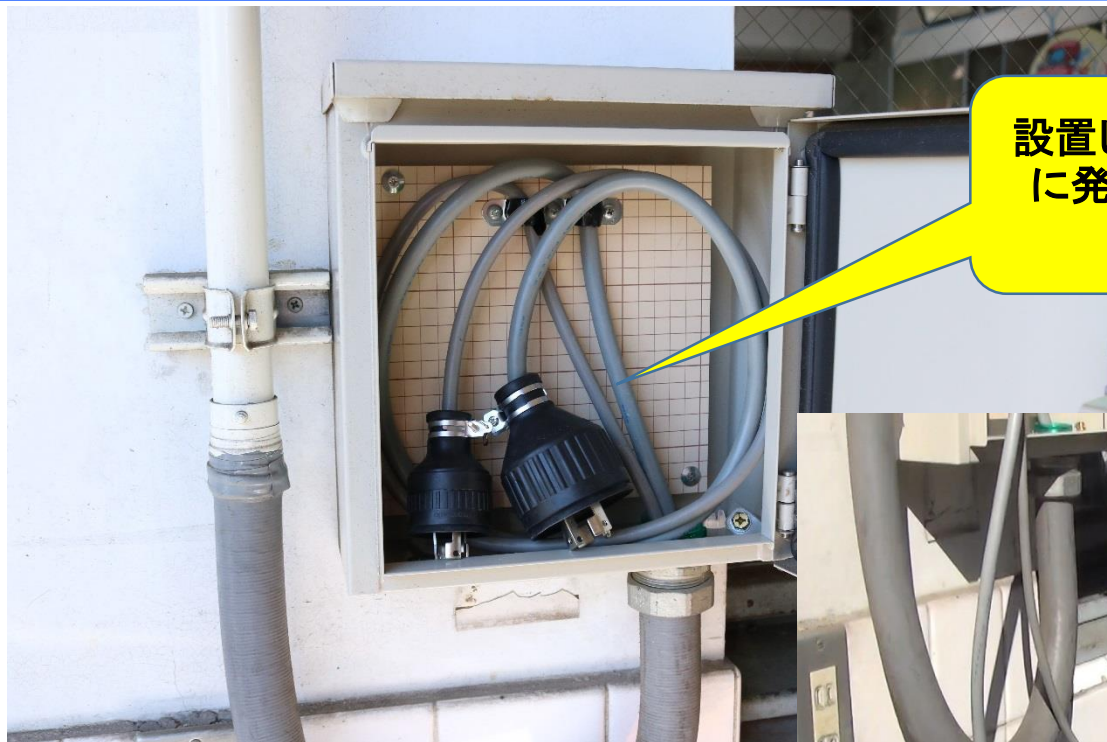


発電機に付属のガソリン缶を開けて
ガソリンを補給する

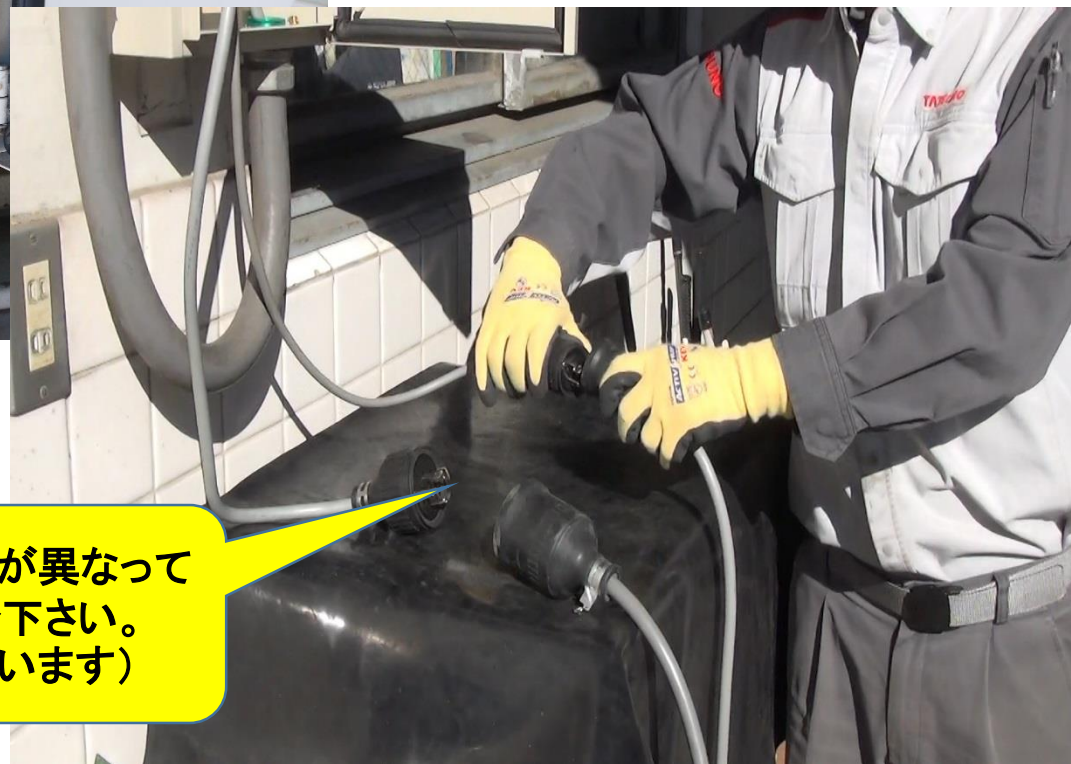


付属のケーブルを接続する
(AC100V・AC200V)

4.緊急用発電機



設置して有るコンセント式接続ボックス
に発電機からのケーブルを接続する
(AC100V・AC200V)



AC100V・200Vのコネクタが異なっ
ているので、確認して繋いで下さい。
(差し違えない様になっています)

5.緊急用発電機

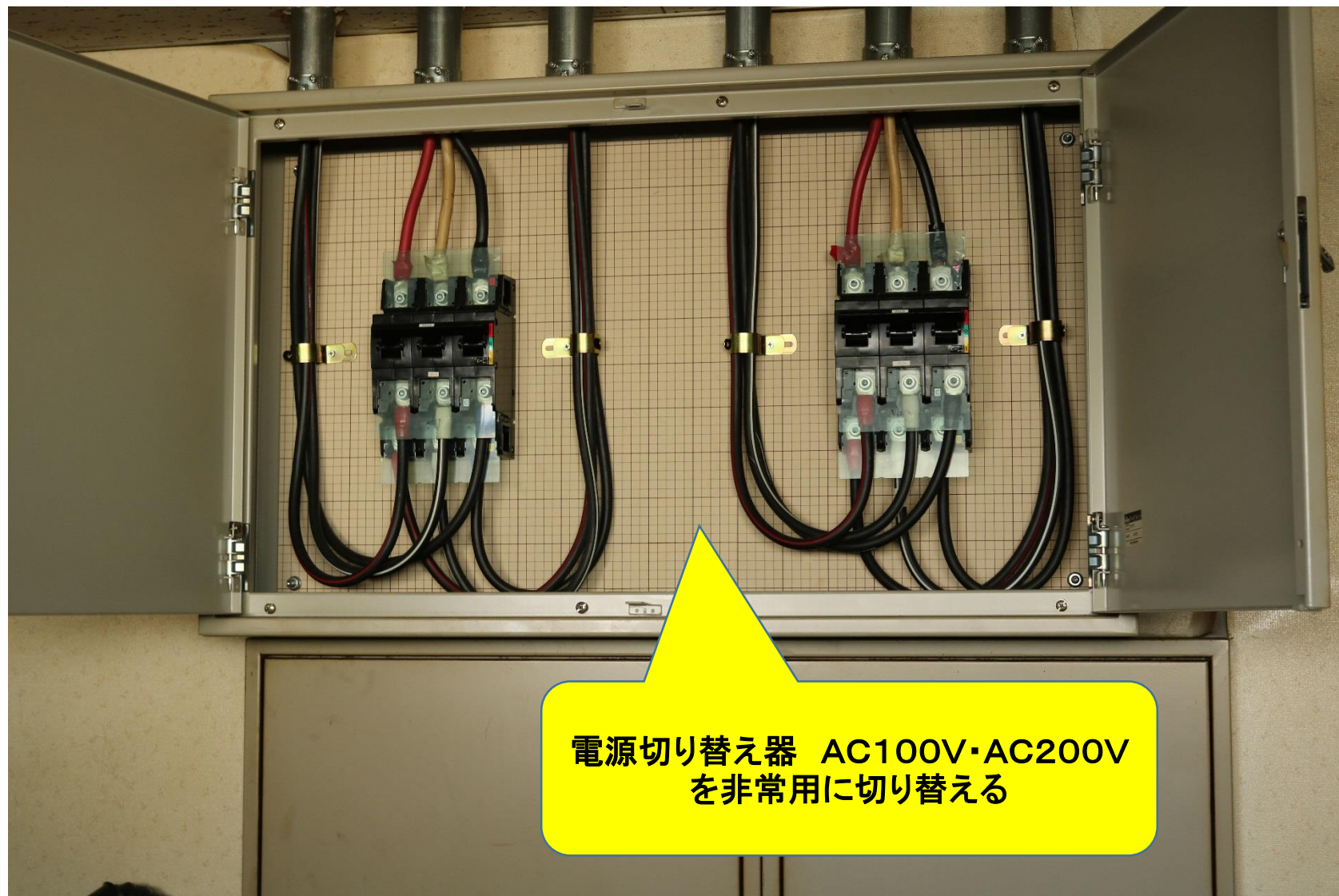


メインブレーカーAC100VとAC200V
をOFFにする



個別ブレーカーAC100VとAC200Vを
OFFにする

6.緊急用発電機



7.緊急用発電機

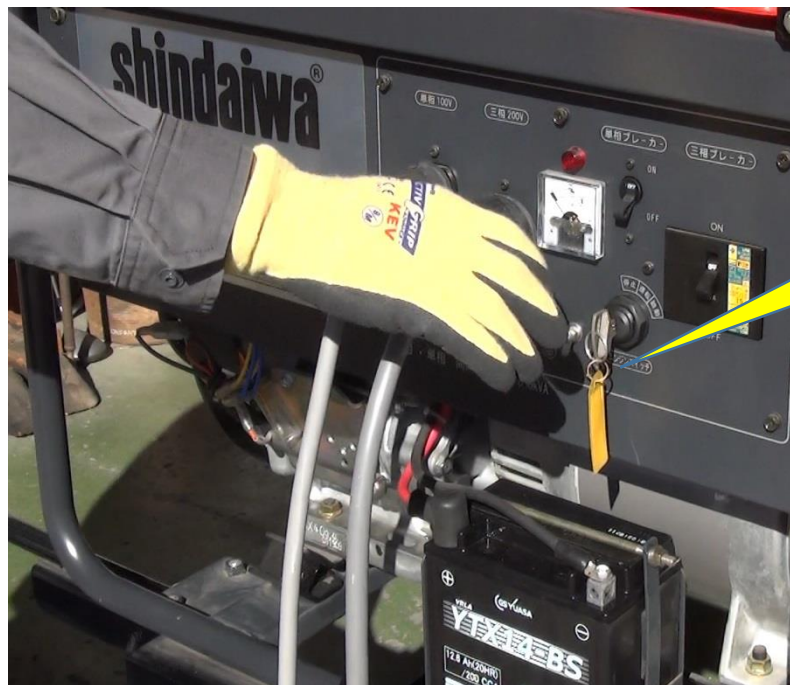


燃料コックを縦方向＝開く にする



燃料チョークを全閉じにする

8.緊急用発電機

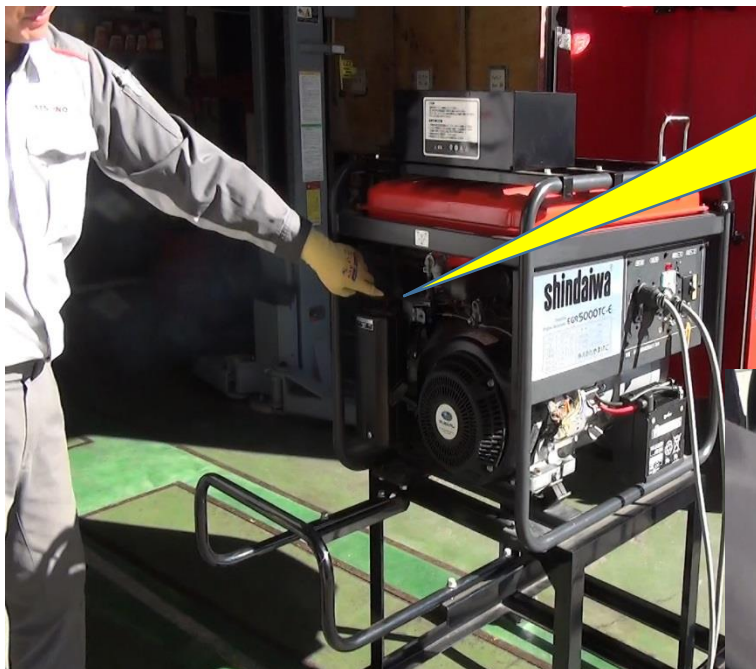


セルスタート: 電機の鍵をスタートまで
廻してエンジンをかける



バッテリー上がりの場合
発電機の鍵をONにして、リコイルを
引いて エンジンをかける

9.緊急用発電機



エンジンがかかったら、チョークを「開」
に戻して 発電機の回転を安定させる

発電機の回転が安定したら、発電機のブレーカー
AC100V/AC200Vをオンする



10.緊急用発電機

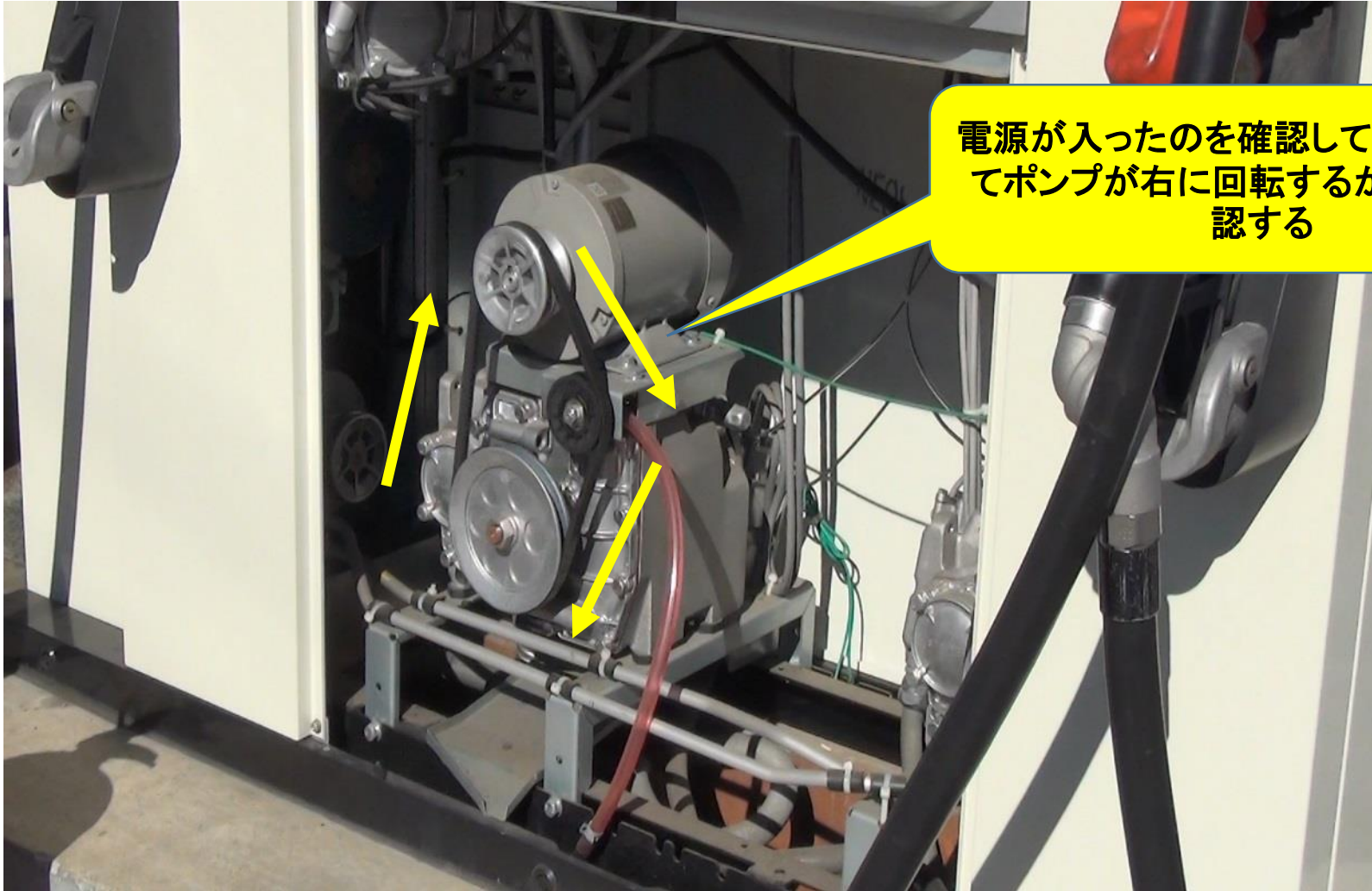


メインブレーカーAC100VとAC200V
を**ON**にする



個別ブレーカーの使用する計量機の
AC100VとAC200Vを**OFF**にする

11.緊急用発電機



電源が入ったのを確認してノズルを外してポンプが右に回転するかどうかを確認する

12.緊急用発電機



ポンプの右回転を確認出来たら、金属の容器に油を出して 水・ゴミ等の混入が無いかを確認する

油を出す際は、消火器を置き 周囲に水を撒いて、静電気の発生を予防する

油が正常なのを確認出来たら、携行缶にガソリンを入れて発電機に補給して下さい。
※発電機はエンジンを止めて補給する！



13.緊急用発電機

給油を開始して下さい

- ・カバーは閉めない
 - ・廃棄ガス 換気に注意
 - ・発電機に異常が無いか確認して下さい
 - ・同時給油は3台まで
 - ・発電機の運転時間約5時間
- ※燃料に注意 して下さい



14.緊急用発電機

給油作業完了後



発電機のブレーカーを切る
(AC100V・AC200V)



発電機の鍵を廻して発電機を停止
させてからのケーブルを取り外す
(AC100V・AC200V)

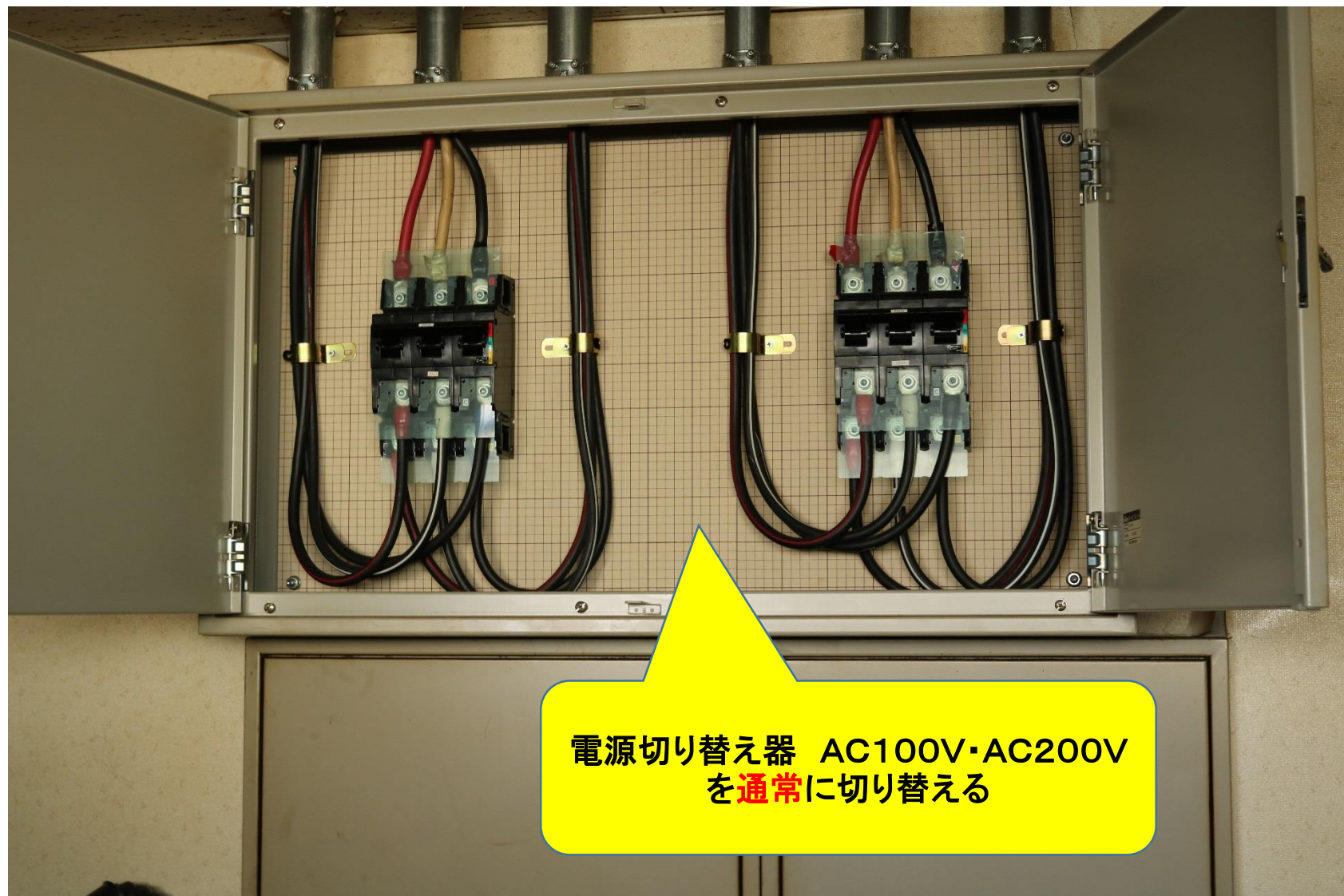
15.緊急用発電機

緊急給油が完了したら
通常電源に戻す

メインブレーカーAC100VとAC200V
をOFFにする

個別ブレーカーAC100VとAC200Vを
OFFにする

16.緊急用発電機



電源切り替え器 AC100V・AC200V
を通常に切り替える

17.緊急用発電機

通常電源に切り替えます

メインブレーカーAC100VとAC200V
をONにする

個別ブレーカーAC100VとAC200Vを
ONにする

18.緊急用発電機

厳守！ 発電機の保管について

発電機の燃料コックを閉じて、発電機を再スタートさせて エンジンが停止するまで運転する！！



**発電機が止まったら、ケーブル類を中に保存して保管場所に格納する
※エンジンが熱い場合は冷まして格納**



19. 緊急用発電機

電源復旧後 計量機・POS・油面計・SSCの作動確認で完了



TATSUNO

In Innovation, In Reliable Services