

# レスキューマネージャー

## RESCUE MANAGER

リモートで機器をマッピング  
安全対策をリードする安心の機器管理システムで危機管理



いつも見ている  
そばにいる

世界の三大ガソリン計量機メーカー

# TATSUNO

# RESCUE MANAGER

レスキューマネージャー



計量機保守契約

- 施設管理の悩みを解決! 在庫情報や漏洩情報など機器管理がスマートになった!
- 計量機保守契約にプラスしたおトクなレンタルプランだから導入も安心!
- 異常を検出するとお知らせ機能でメールがくるから安心!
- 外出先でも気になる時にスグ確認できる!
- 有線回線を敷設できない場所でも管理が可能! 離れた場所からライブで確認!

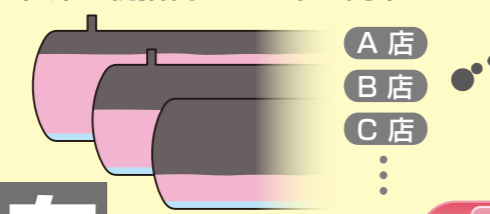


異常が発見されると



でお知らせ

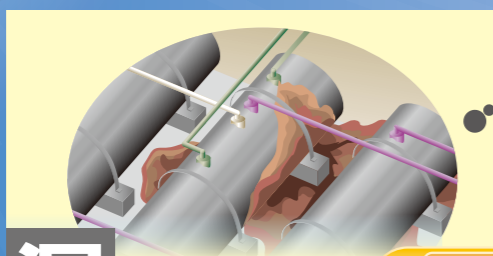
在庫の統括管理が正確で簡単



1時間ごとに  
在庫状況を更新

**在**庫管理

複数施設の燃料在庫状況を  
本社・本部などで一元管理

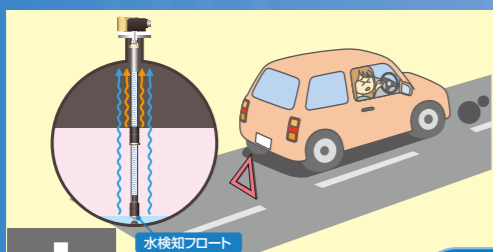


**漏**洩管理

異常発生時には  
情報を自動発信

複数施設の地下タンク漏洩検知センサーの状況、  
漏洩テスト結果を本社・本部で一元管理

機器管理って  
意外と大変だし  
漏洩とか発生したら  
どうしよう...



**水**混入管理

異常発生時には  
情報を自動発信

地下タンクの水検知情報を  
本社・本部で一元管理



あッ!  
これなら簡単!!正確!!  
しかもレンタル!!



**機**器管理

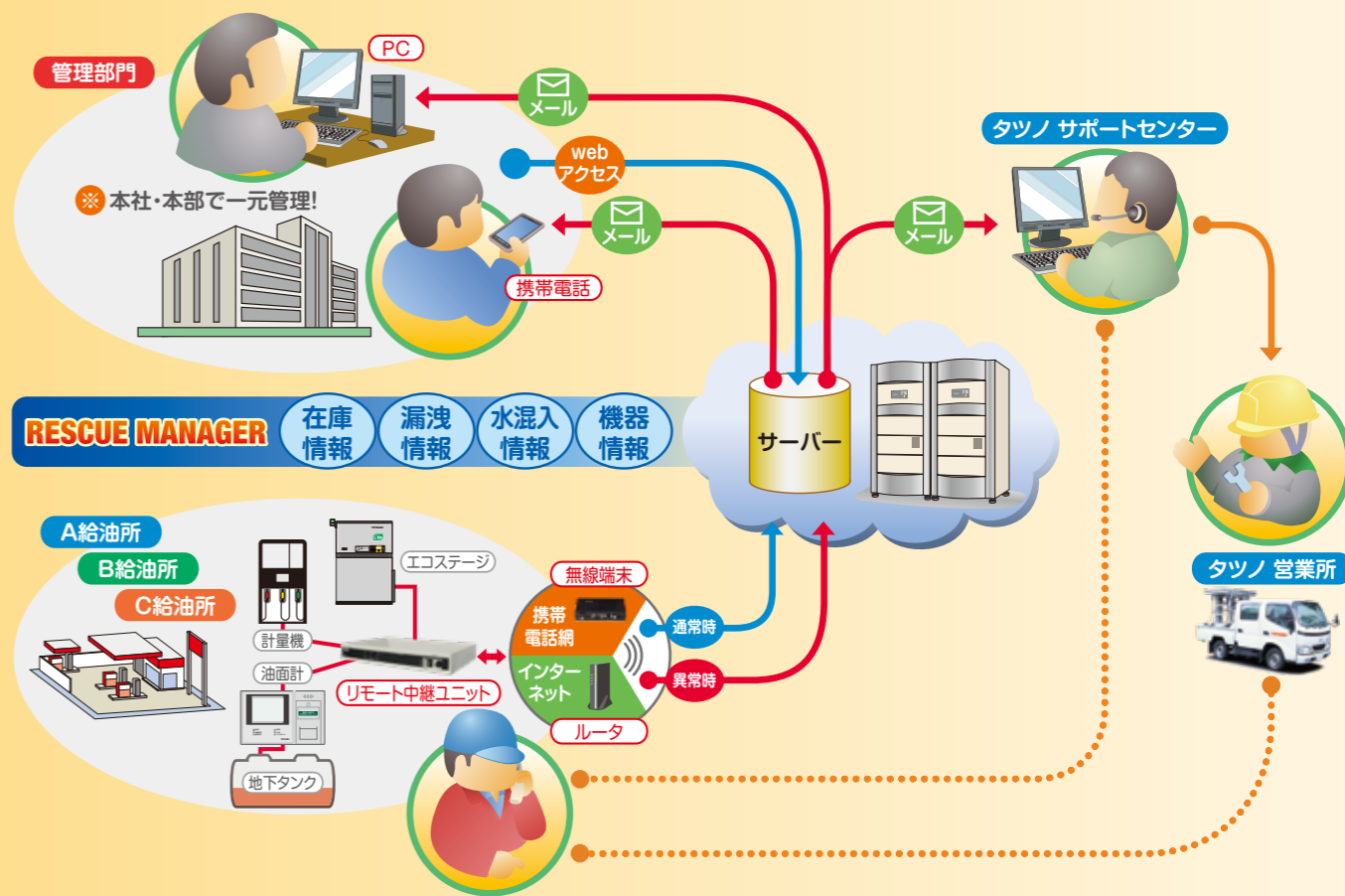
異常発生時には  
情報を自動発信

プリメンテ情報も発信

計量機、油面計機器などの  
エラー情報を本社・本部で把握



インターネット網を活用! 施設からの情報発信は「携帯電話網」か「インターネット網」より通信ラインを選択



1 タンクの在庫状況や漏洩発生情報、各種接続機器の情報...  
現地施設だけではなく本社でも管理が可能!!

2 現場と同じ情報をリアルタイムで共有!!  
異常発生時には早期発見による迅速な対応が可能!!

3 災害など有事の際に現場の状況が把握できる!!  
在庫状況を素早く把握し的確なアクションが可能!!

センシング技術を駆使し、日常の機器管理をレスキューマネージャーで簡単に対策。  
業界をリードするメーカーだからこそ可能にした安心できる安全をどこにいても提供します。

トータルサポート力が違う > 実績 > 経験 > 対応力 > 機動力 > 総合力

■ 漏洩管理・水混入管理・在庫管理は油面計が必要です。詳しくは弊社営業マンまでお問合せください。



レスキューマネージャーは計量機保守契約にプラスして施設を管理できるシステムです!



おトクな  
レンタルプランで  
施設を管理

## ● 安心して使い続けていただきたいから!

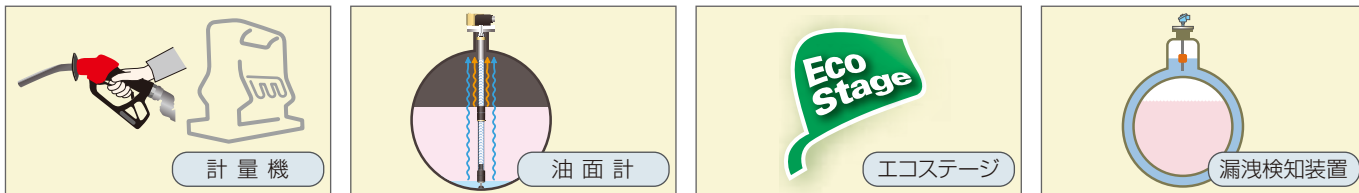
レスキューマネージャーは月々の負担を抑えたレンタルプランです。計量機保守契約は《パーフェクトコース》と《エコノミーコース》を2コースを用意。また、「計量機電話サポート」付きですから安心です。  
※《エコノミーコース》の場合、計量機電話サポートの加入が別途必要となります。

|              |  |
|--------------|--|
| SS向けレンタルプラン  | ■ 弊社指定の計量機保守契約が対象となります。  |
| パーフェクトコース    | ■ 計量機保守契約(レスキューマネージャー含む)は、7年契約となります。                                     |
| エコノミーコース     | ■ SS向けレンタルプランと自家給向けレンタルプランでは、計量機保守契約の内容が異なります。詳細につきましては、弊社担当者までお問合せください。 |
| 自家給向けレンタルプラン |  |

## ● 計量機のプリメンテは大事なことです!

よく見ても見落としはあります…大事になる前にケアしませんか?  
計量機は消耗する機械です。日常点検では気づかなくても実際には消耗しています。レスキューマネージャーはプリメンテ時期もお知らせしますので、早めのメンテナンスで健全な運営をサポートします。

## ● 接続可能機器



※接続できる機器につきましては、他社製品も含め詳細は弊社担当者までお問合せください。(一部機種においてはプログラム等の変更が必要な場合があります。)  
※漏洩検知装置につきましては、油面計と連動している場合に限りです。

## ● メール通知機能

|           |   |
|-----------|---|
| メール通知機能   | ・プリメンテメール：計量機の消耗品が交換の時期になると送付<br>・異常メール：対象となる各機器の異常(警報・重故障レベルのみ)をリアルタイムで送付<br>・検定メール：計量機の次回検定通知を3ヶ月前の1日に送付(送付時期は変更可能) |
| メール受信ユーザー | ・20ユーザー(登録ユーザーのメールアドレス変更は自由に変更可能)<br>・管理者別(グループ別、担当エリア別)に閲覧可能店舗の登録を行い、施設管理の運用が可能                                      |

※連動管理できる機器につきまして、弊社担当者までお問合せください。(一部機種においてはメール対応できない場合があります。)

## ● ブラウザ閲覧機能(PC版)

|          |  |
|----------|--|
| 施設一覧表示   | ・都道府県、住所、施設名称、特約店、元売、所有区分、油面計情報、計量機情報で特定施設の検索が可能<br>・施設の状況を一覧で確認可能   |
| 油面計情報    | ・タンク番号、油種、漏洩状況、漏洩テスト、タンク状態、容量、在庫量、空き容量、荷卸状態、タンク径、油面高さ、水面高さ、油温<br>・在庫量表示(総在庫、グループ別在庫、個別在庫)、在庫管理データ、漏洩テスト結果、荷卸詳細、在庫変動グラフ |
| 漏洩センサー情報 | ・漏洩センサー番号、センサーの状態、接続タンク番号  |
| 計量機情報    | ・プリメンテ情報(ノズル、ホース、スィベル、安全継手、Vベルト、静電気除去シート、導通グリップカバー等の消耗品情報)<br>・給油回数、積算計の表示   |
| 液化回収情報   | ・エコステージの積算値、回収量、回収率の表示   |

※スマートフォン、タブレットなどの端末からはタンク毎の在庫量表示のみ閲覧可能です。  
※ブラウザ閲覧機能は、お使いのパソコン等の機種、ブラウザ、バージョン等によって閲覧内容に制約があります。  
※油面計のデータ更新サイクルは1回/1時間となります。(直近1時間前までの最新データが取得可能です。)  
油面計の情報以外は1回/1日となります。(情報の送信時間は定期送信となります。定期送信時刻は、各店舗にて日次締め時刻の付近に設定となります。)



タツノは計量機・POS・油設など、困ったときに気軽に相談できるパートナーです。  
危険物を安全に扱うなら、導入時だけでなく、運用開始後の保守管理まで安心できるサポート力で応える  
**万全のメンテサービス網を完備 全国78カ所の直営ネット**



⚠ この製品の取扱いについては、製品に添付されている取扱説明書等にしてください。

●法規改正および製品の改良のため、このカタログに掲載されている仕様・デザインなどは予告なしに変更する場合があります。●写真などは印刷のため商品の色と多少異なる場合があります。



本社 / 〒108-8520 東京都港区三田三丁目2番6号

TEL 050-9000-0567 FAX 03-3452-6125

<https://tatsuno-corporation.com>

- 北海道支店 〒060-0009 札幌市中央区北九条西 24-4-15
- 東北支店 〒983-0036 仙台市宮城野区苦竹 2-7-32
- 関東支店 〒321-0973 宇都宮市岩曾町 1395-1
- 東京支店 〒230-0023 横浜市鶴見区市場西中町 10-7
- 中部支店 〒461-0040 名古屋市長区矢田 3-2-25
- 関西支店 〒556-0028 大阪市浪速区久保吉 2-2-14
- 中四国支店 〒733-0012 広島市西区中広町 1-2-23
- 九州支店 〒812-0892 福岡市博多区東那珂 3-6-13

(上記のほか、全国に70カ所の販売拠点がござります。)

- TEL 050-9000-0700 FAX 011-644-1042
- TEL 050-9000-0690 FAX 022-236-7782
- TEL 050-9000-2474 FAX 028-662-1159
- TEL 050-9000-0303 FAX 045-511-2828
- TEL 050-9000-2345 FAX 052-721-3165
- TEL 050-9000-2500 FAX 06-6567-3303
- TEL 050-9000-2311 FAX 082-294-6105
- TEL 050-9000-0740 FAX 092-413-6680