

SUNNY X-T



トラック計量機

SUNNY X-T

◀ 2タンク同時で給油時間短縮 ▶

世界最大の技術と信頼量機メーカー

TATSUNO

高速70L/min×2ノズルで 給油時間大幅短縮!



《合算機能付き》は
売上げ伝票を
1枚に合算発行!!

燃料タンクを2つ以上備えた大型車の給油に
便利な計量機です。

操作は、簡単! **合算ボタン**を押したら、
2つのタンクへ同時に給油するだけです。
合計量の確認は、**合算カウンター**で行え、
しかも給油伝票の発行が1枚で済みます。

A SUNNYX-T 2222

2ポンプ 2メーター 2ノズル 2カウンター

合算機能
付き



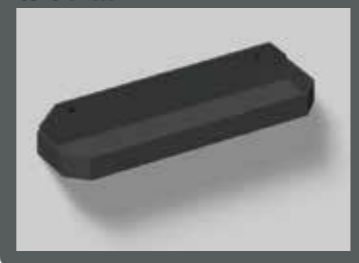
B SUNNYX-T 3444

3ポンプ 4メーター 4ノズル 4カウンター

合算機能
付き



大型タンク用キャップ2個用
大型給油口キャップ置き
標準装備



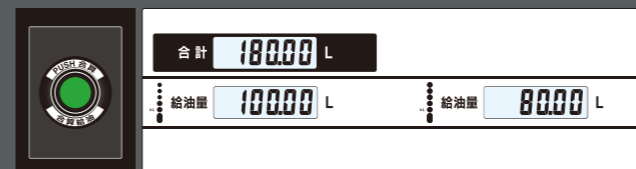
《セルフ仕様については、専用のカタログをご覧ください。》

※POS側でのソフト対応が必要となります。POSメーカーへご確認ください。

標準装備

2ノズルの給油量を合計する 「合算機能」

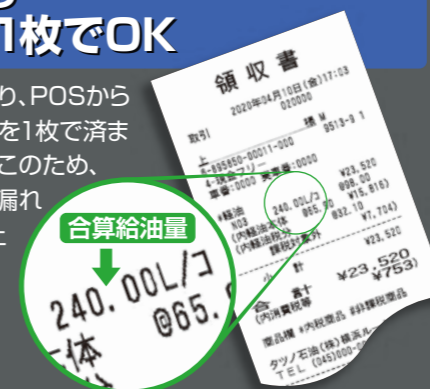
2タンクの同時給油量を合計表示する **合算カウンター** を標準
装備。油量の確認や伝票の照合がいつも簡単になりました。



合算ボタンを押して給油

合算機能により 売上傳票は1枚でOK

給油量の合計 により、POSから
発行される売上傳票を1枚で済ま
せることができます。このため、
2枚伝票による請求漏れ
などのトラブルを防止
できます。



消耗品の交換時期を カウンター表示でお知らせ

ノズルやホースなど消耗品の交換時期が
来ると、カウンターのランプが点灯して
お知らせします。「日常点検マニュアル」
と連動した、交換の目安値をあらかじめ
計量機付属のリモコンで設定。
計量機を安全・快適にお使いいた
だくためのサポート機能です。



オプション装備

指定量給油に威力を発揮する 「ジャストストップ機能」

● 定量プリセット機能

お客様の指定する給油量をピッタリ給油します。キーパッドから、
そのつど数値を入力して給油するか、設定要求の多い数値は、
5つのプリセットキーに予め登録しておくことで簡単に設定できます。

● 整数給油機能

面倒な端数が出ないように
する機能です。
ノズルを微妙に操作しなく
ても、端数のない整数量まで
給油し自動停止します。

■ キーパッド

ワンタッチキーとテンキーからなります。
入力値や設定条件は、液晶画面へ表示
されます。



ワンタッチプリセットキー 定量をキーで入力

給油時間を大幅に短縮する 2タンク同時給油

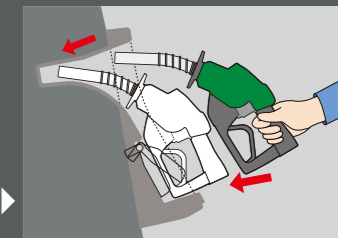
2本のノズルで、2つの燃料タンクへ同時に給油ができ、給油
時間が半減されます。



ユニバーサルデザイン採用で 給油作業負担を軽減

SSスタッフが快適な給油を行えるよう、ラクな姿勢での操作、
使いやすさ、見やすさ、安心・安全の徹底など、Xシリーズ
計量機のユニバーサルデザ
イン思想を継承。充実した
機能とあわせ給油作業負担
を軽減して、サービスの充実
にお役立ていただけます。

角度がついて手首の負担を
低減するノズル掛け



油ダレ防止ガード付き 選べるノズル



震度5以上の地震が起こると、即、給油をストップする 感震自動給油停止装置

その他の標準装備

- POSプリセット
- POSインターフェイス(SS-LAN)

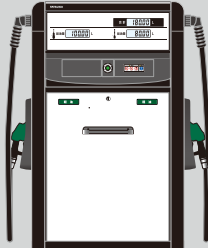
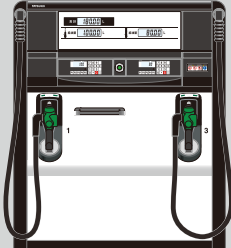
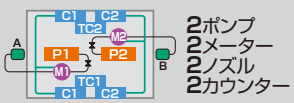
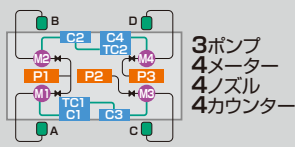
その他のオプション装備

- 水検知機能 (別途、点検契約が必要となります。)
- コンタミ防止機能 (フルサービス仕様のみ)
※水検知機能とコンタミ防止機能の同時搭載はできません。
- ハンガー式ロングホース
4m型(実寸長3.9m)、5m型(実寸長4.9m)
のホースが取付けられます。
- 軽油ノズルカバー
- ホースガード
- 停電給油ユニット



トラック計量機 **SUNNY X-T**

機種

タイプ	SUNNY X-T 2222 (合算機能付き)		SUNNY X-T 3444 (合算機能付き)	
外観図	A 		B 	
給油系統図	 2ポンプ 2メーター 2ノズル 2カウンター		 3ポンプ 4メーター 4ノズル 4カウンター	
型式	MAD222222		MAD222233	
吐出量	70	A	40	
	70	B	70	
給油量表示	●		●	
合算表示	●		●	

(※1) ABノズルを両側同時給油の場合は40L/min・70L/minの吐出量が35L/minになります。

※図には各種オプションを含んでいます。

主な仕様

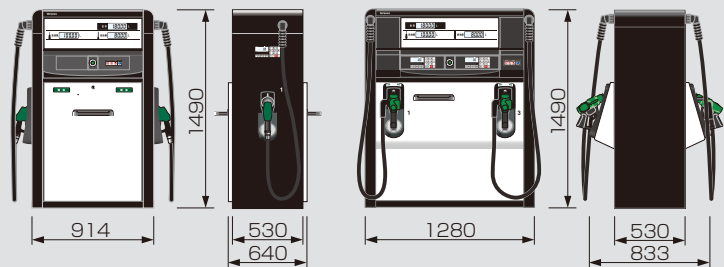
最大吸入揚程	4m(ガソリン柱)
計量精度	±5/1000(検定公差内)
表示	計量表示: 6桁 0.01~9999.99L
積算計	電子式 10桁 電磁式 7桁
管理計	電子式 2222、3444(合算あり) 10桁 3444(合算なし) 5桁
合算機能	合算ボタンを押して2タンク同時給油すると、その合計値が表示されると共にPOSへ合計値が伝送されます。
カウンター	マイコン式電子カウンター 表示はLCD、バックライトはLED 文字色: 黒 停電時バックアップ機能付
キーパッド	液晶式サブディスプレイつき(オプション)
発信器	0.01Lパルス発信器
ポンプ	内歯式サイレントギヤーポンプ
メーター	4ピストン式容積型
流量コントロール弁	電磁弁: 2段バルブ
モーター	750W(三相)
ホース	耐油、耐候性、アース線入
ノズル	II型ノズル、ハイリーチノズル(トリガー)
安全継手	離脱荷重800N~1800N以下 (35°~120°の方向の引張りの時)
設置環境	気温 -20℃~+40℃ 湿度 計量機外装部 100% 計量機内部 5%~95%

消費電流

タイプ	操作回路 AC100V±10V(50/60Hz)	動力回路 AC200V±20V(50/60Hz)
2222 (合算機能付き)	1.6A	1モーターあたり
3444 (合算機能付き)	2.2A	750Wモーター 3.8A/3.4A

寸法・質量

タイプ	寸法(mm)	質量(kg)
2222 (合算機能付き)	幅914×高さ1490×奥行640	約180
3444 (合算機能付き)	幅1280×高さ1490×奥行833	約290



万全のメンテサービス網を完備 全国78カ所の直営ネット



⚠ この製品の取扱いについては、製品に添付されている取扱説明書等にしてください。

●法規改正および製品の改良のため、このカタログに掲載されている仕様・デザインなどは予告なしに変更する場合があります。●写真などは印刷のため商品の色と多少異なる場合があります。



株式会社 タツノ

本社 / 〒108-8520 東京都港区三田三丁目2番6号

☎ 050-9000-0567 ☎ 03-3452-6125

<https://tatsuno-corporation.com>

- 北海道支店 〒060-0009 札幌市中央区北九条西 24-4-15
- 東北支店 〒983-0036 仙台市宮城野区若竹 2-7-32
- 関東支店 〒321-0973 宇都宮市岩曾町 1395-1
- 東京支店 〒230-0023 横浜市鶴見区市場西中町 10-7
- 中部支店 〒461-0040 名古屋市東区矢田 3-2-25
- 関西支店 〒556-0028 大阪市浪速区久保吉 2-2-14
- 中四国支店 〒733-0012 広島市西区中広町 1-2-23
- 九州支店 〒812-0892 福岡市博多区東那珂 3-6-13

(上記のほか、全国に70カ所の販売拠点がございます。)

- ☎ 050-9000-0700 ☎ 011-644-1042
- ☎ 050-9000-0690 ☎ 022-236-7782
- ☎ 050-9000-2474 ☎ 028-662-1159
- ☎ 050-9000-0303 ☎ 045-511-2828
- ☎ 050-9000-2345 ☎ 052-721-3165
- ☎ 050-9000-2500 ☎ 06-6567-3303
- ☎ 050-9000-2311 ☎ 082-294-6105
- ☎ 050-9000-0740 ☎ 092-413-6680