

お客様 各位

緊急用バッテリー計量機について

2019年

バッテリー計量機

バッテリー計量機の使用方法につきましては、必ず取り扱い説明書を良く読んで頂いた上で ご使用をお願い致します。

1. バッテリー計量機

バッテリー計量機の付属品を確認して下さい



- ① リモコン
- ② 検水棒・ウォーターリボン
- ③ 吐出用 ホース・ノズル
- ④ ベーパーガード
- ⑤ 地下タンク 吸入ホース
- ⑥ オイルフィーリングペースト
- ⑦ 電源用 鍵
- ⑧ 吸入ストレーナー(予備)

2. バッテリー計量機



吸い込み配管の有る マンホールを
開ける

予め取り付けて有る 配管上部
のキャップを開ける

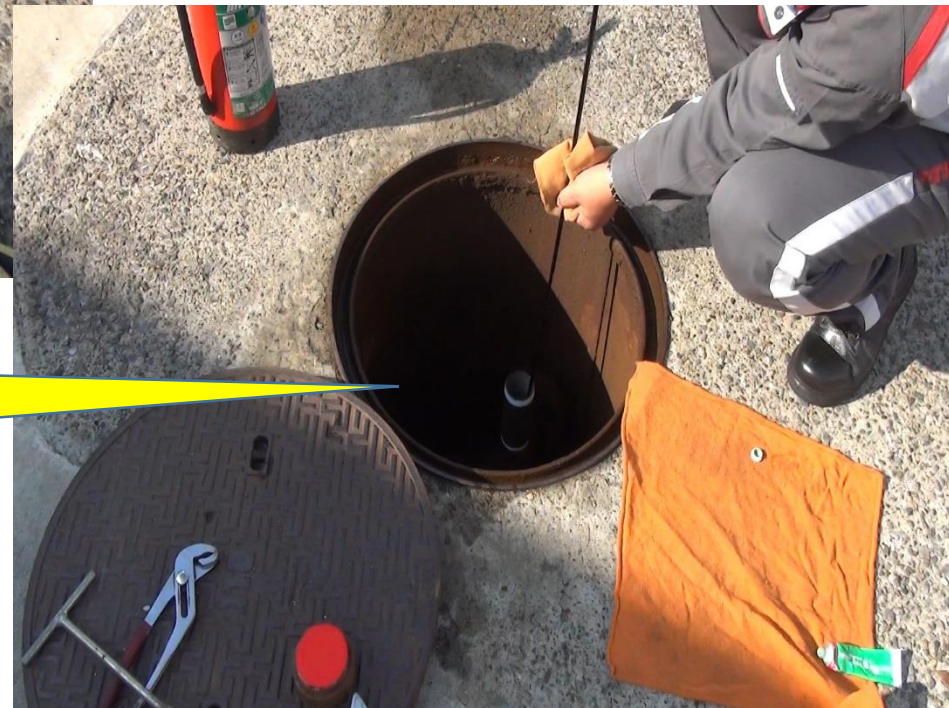
開放口からはベーパーが出るの
で、消火器を準備しておく！

3. バッテリー計量機

検水棒下部にウォーターリボンを10Cm程度塗って タンク内の水分を確認する



地下タンク底部まで、下ろして色の変化を見る



4. バッテリー計量機



検水棒を引き抜き 色の変化の高さ分
は水が有るので、吸入パイプを下ろす
高さを調整する。



5. バッテリー計量機



バッテリー計量機をタンクの近くに
設置して、**消火器**を準備し、周囲
を区画する

6. バッテリー計量機



設置したら、本体のアース線を引き出して、ローリー用のアース端子に接続する



7. バッテリー計量機



吸入ホース取り付け部のキャップを外す
(残油が出るのでウエスを敷いて置く！)

吸入ホースにベーパーガードを
取り付けしておく



8. バッテリー計量機



吸入ホースを静かに下ろす

吸入ホースを底部から10Cm程度引き上げる
(底部の水・ゴミを吸わせない様にする)



9. バッテリー計量機



吸入ホースを上げた状態で、ベーパーガードの
取り付けネジでしっかりと固定する

10. バッテリー計量機



電源ケーブルを取り出す

給油ホース・ノズルを取り付ける



11. バッテリー計量機



ポンプ装置のエア抜きを開く

車のバッテリーに電源ケーブルを
取り付けてから(+赤・-黒)
使用中は車のエンジンをかけて
おく



12. バッテリー計量機

バッテリー計量機の鍵を廻して 電源を
入れ フリー給油押して給油開始する
フリーを押さないと10Lで停止します
変更する際は取り扱い説明P22を参照

テスト給油を行う為に、金属容器を
準備して、周囲に水を撒いておく
(静電気予防)

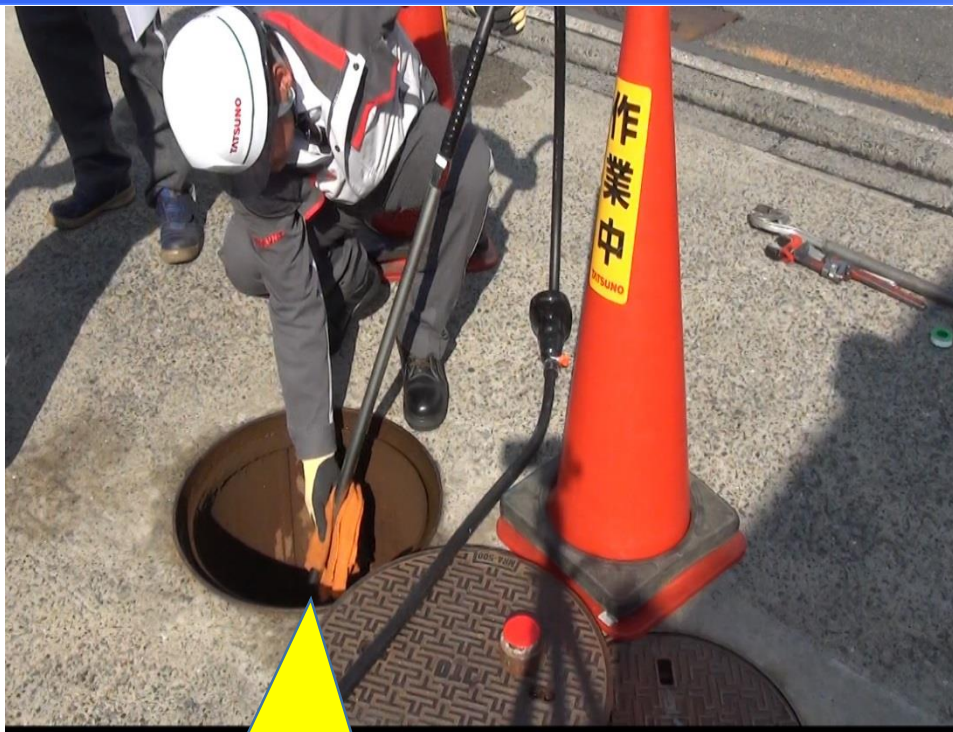
13. バッテリー計量機



ノズルから油を出して油の状態を確認する(水分・濁りが無いか)

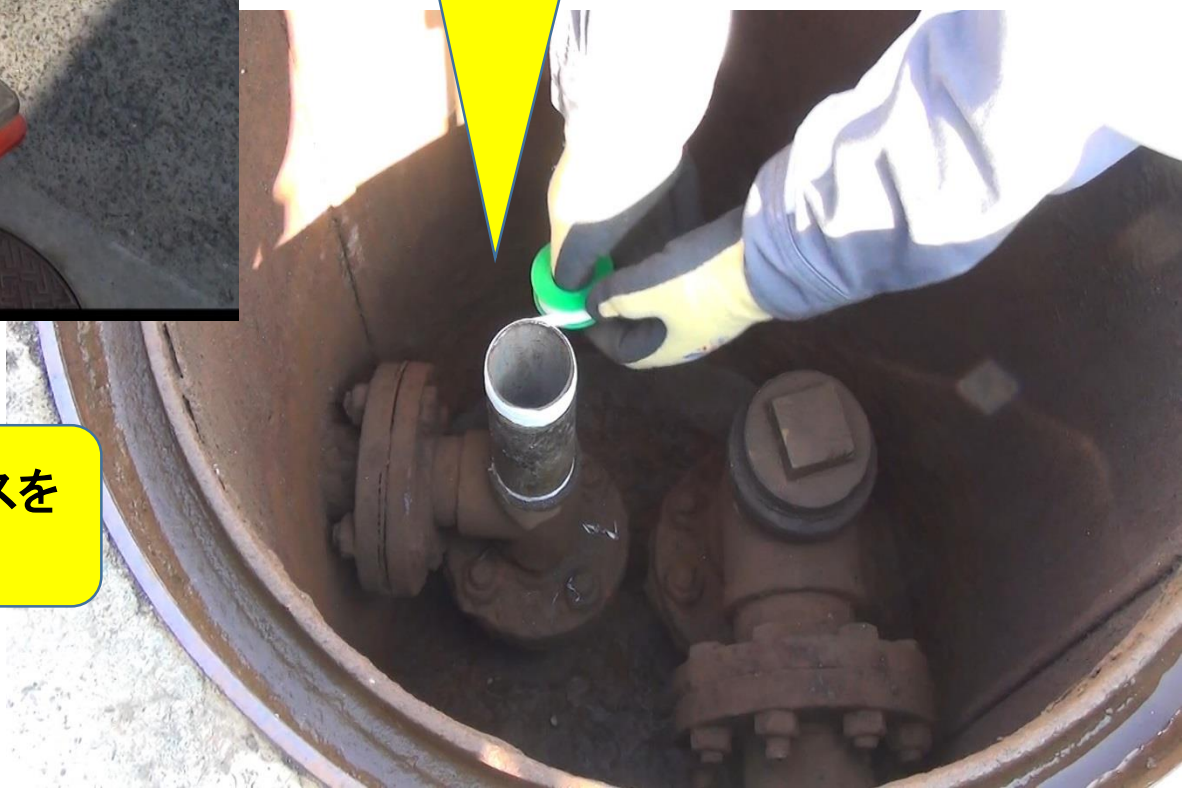
吐出した油に問題が無ければ車に給油を開始する。

14. バッテリー計量機



給油が完了したら、吸入ホースを
抜き取る

配管部分にシールテープを巻いて
キャップを取り付ける



15. バッテリー計量機



開放したキャップは水が入らないように
確実に締めておく！

TATSUNO

In Innovation, In Reliable Services